



ประกาศองค์การบริหารส่วนตำบลแควอ้อม
เรื่อง การกำหนดโครงสร้างส่วนราชการและระดับตำแหน่งขององค์การบริหารส่วนตำบลแควอ้อม

ด้วยคณะกรรมการพนักงานส่วนตำบลได้ประกาศเปลี่ยนแปลงโครงสร้างส่วนราชการและระดับตำแหน่งของพนักงานส่วนตำบลจากเดิมให้เป็นไปตามขนาดขององค์การบริหารส่วนตำบล คือ ขนาดเล็ก ขนาดกลาง และขนาดใหญ่ แก้อไขให้เป็นไปตามประเภทองค์การบริหารส่วนตำบล คือ ประเภทสามัญ ประเภทสามัญระดับสูง และประเภทพิเศษ ตามประกาศคณะกรรมการกลางพนักงานส่วนตำบล เรื่อง มาตรฐานทั่วไปเกี่ยวกับโครงสร้างส่วนราชการและระดับตำแหน่งขององค์การบริหารส่วนตำบล (ฉบับที่ ๒) พ.ศ. ๒๕๖๒

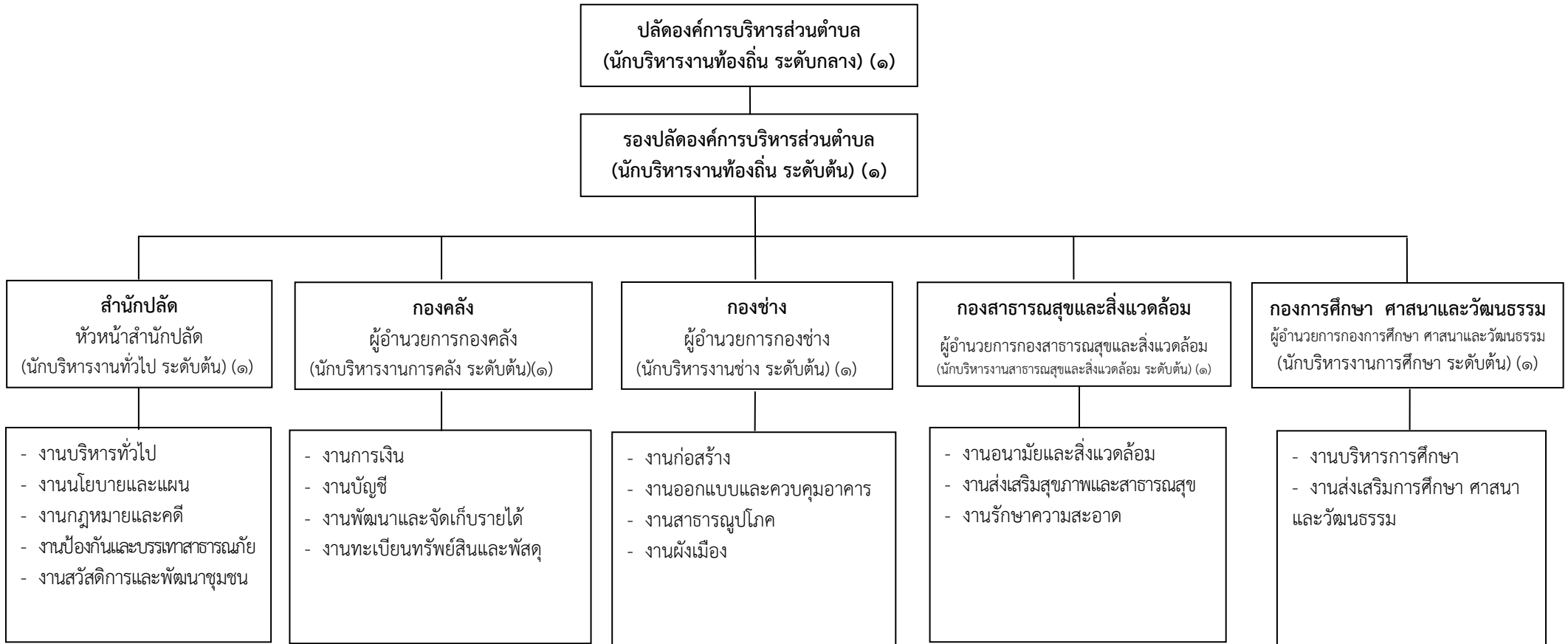
อาศัยอำนาจตามความในมาตรา ๑๕ และมาตรา ๒๕ วรรคเจ็ด แห่งพระราชบัญญัติระเบียบบริหารงานบุคคลส่วนท้องถิ่น พ.ศ. ๒๕๔๒ และประกาศคณะกรรมการพนักงานส่วนตำบลจังหวัดสมุทรสงคราม ในการประชุมครั้งที่ ๔/๒๕๖๓ เมื่อวันที่ ๒๙ เมษายน ๒๕๖๓ กำหนดให้องค์การบริหารส่วนตำบลแควอ้อม (ขนาดกลาง) เป็นองค์การบริหารส่วนตำบลประเภทสามัญ และได้จัดทำโครงสร้างส่วนราชการและระดับตำแหน่งพนักงานส่วนตำบลในแผนอัตรากำลัง ๓ ปี เป็นไปตามเงื่อนไขของประเภทองค์การบริหารส่วนตำบลประเภทสามัญแล้ว

ประกาศ ณ วันที่ ๒๕ เดือนพฤษภาคม พ.ศ. ๒๕๖๓

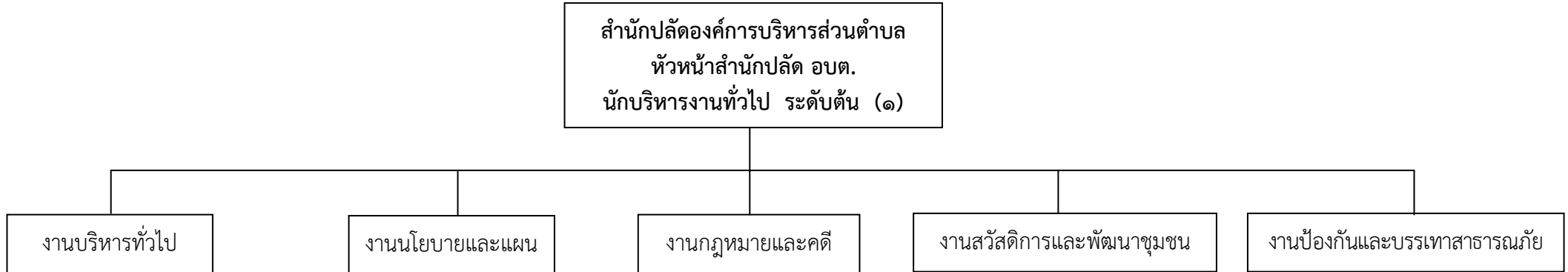
๕๑,

(นายदनัย ขจรผล)
นายกองค์การบริหารส่วนตำบลแควอ้อม

แผนภูมิโครงสร้างการแบ่งส่วนราชการตามแผนอัตรากำลัง ๓ ปี



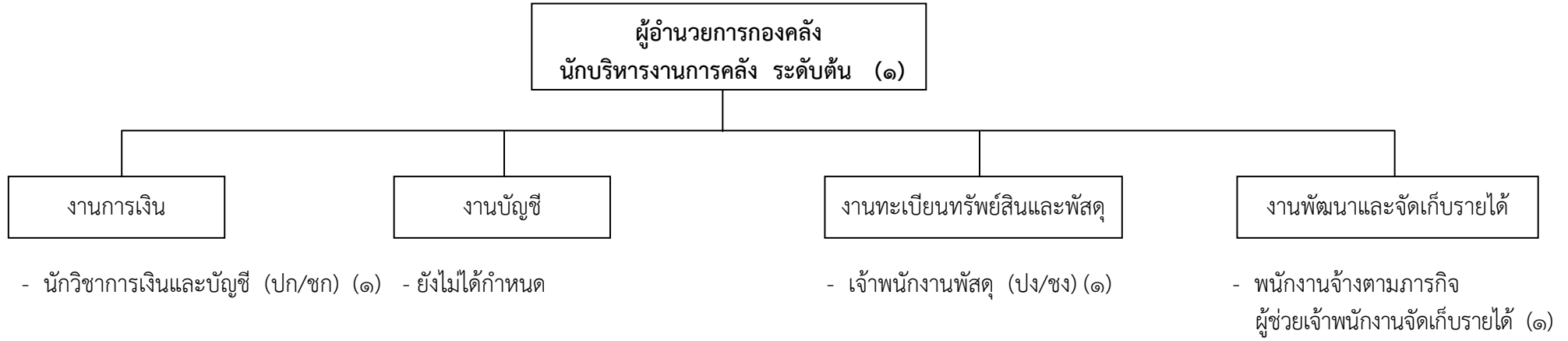
โครงสร้างของสำนักปลัดองค์การบริหารส่วนตำบลแควอ้อม



- นักทรัพยากรบุคคล (ปก/ชก) (๑)
 - เจ้าพนักงานธุรการ (ปง/ชง) (๑)
 - ลูกจ้างประจำ (ภารโรง) (๑)
 - พนักงานจ้างตามภารกิจ (ผู้ช่วยนักวิชาการเกษตร) (๑)
 - พนักงานจ้างตามภารกิจ (ผู้ช่วยนักพัฒนาการท่องเที่ยว) (๑)
 - พนักงานจ้างตามภารกิจ (ผู้ช่วยเจ้าพนักงานประชาสัมพันธ์) (๑)
 - พนักงานจ้างตามภารกิจ (ผู้ช่วยเจ้าพนักงานธุรการ) (1)
 - พนักงานจ้างทั่วไป (พนักงานขับรถยนต์) (๑)
 - พนักงานจ้างทั่วไป (คนงานทั่วไป) (๑)
- พนักงานจ้างตามภารกิจ (ผู้ช่วยนักวิเคราะห์นโยบายและแผน) (๑)
- ยังไม่ได้กำหนด
- นักพัฒนาชุมชน (ปก/ชก) (๑)
- ยังไม่ได้กำหนด

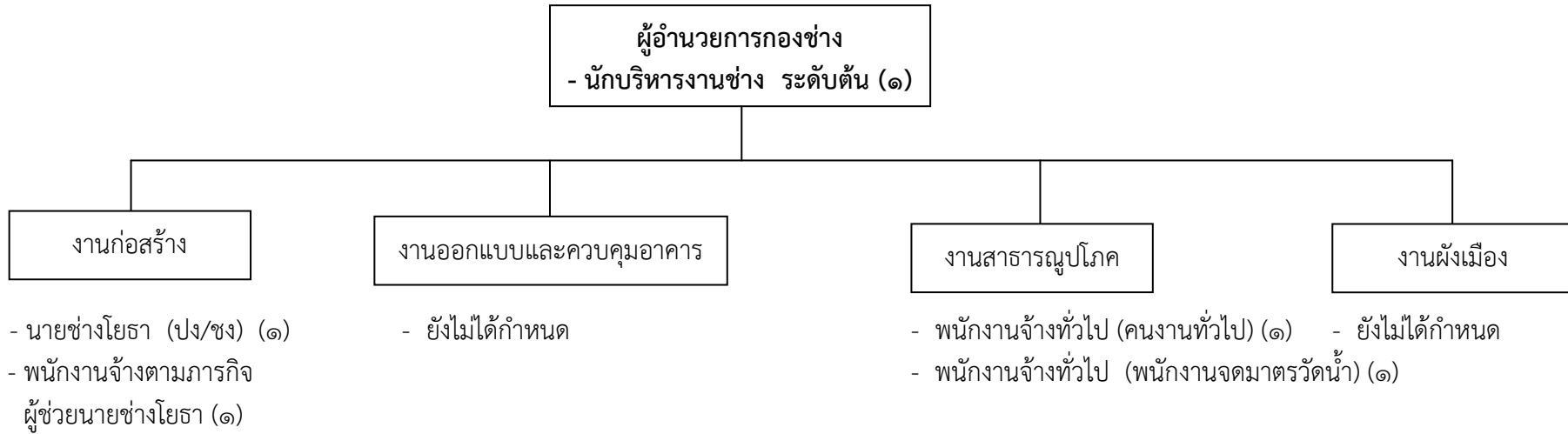
ระดับ	อำนวยการท้องถิ่น			วิชาการ				ทั่วไป			ลูกจ้างประจำ	พนักงานจ้าง		รวม
	ต้น	กลาง	สูง	ปฏิบัติการ	ชำนาญการ	ชำนาญการพิเศษ	เชี่ยวชาญ	ปฏิบัติงาน	ชำนาญงาน	อาวุโส		ภารกิจ	ทั่วไป	
จำนวน	๑	-	-	-	๒	-	-	-	๑	-	๑	๕	๒	๑๒

โครงสร้างองค์กรการบริหารส่วนตำบลแควอ้อม



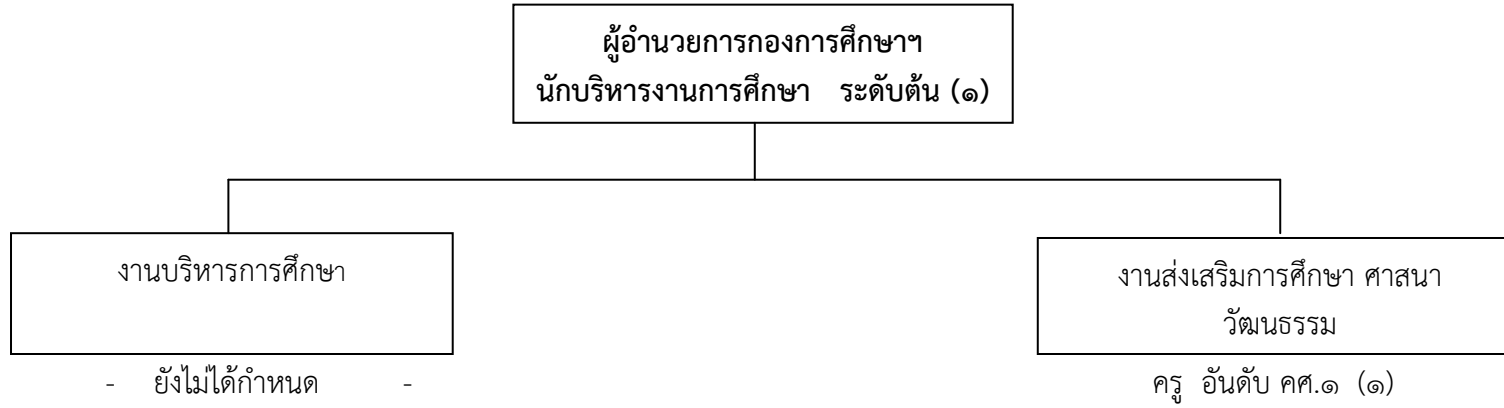
ระดับ	อำนวยการท้องถิ่น			วิชาการ				ทั่วไป			ลูกจ้างประจำ	พนักงานจ้าง		รวม
	ต้น	กลาง	สูง	ปฏิบัติการ	ชำนาญการ	ชำนาญการพิเศษ	เชี่ยวชาญ	ปฏิบัติงาน	ชำนาญงาน	อาวุโส		ภารกิจ	ทั่วไป	
จำนวน	๑	-	-	-	๑	-	-	๑	-	-	-	๑	-	๔

โครงสร้างกองช่างองค์การบริหารส่วนตำบลแควอ้อม



ระดับ	ผู้อำนวยการท้องถิ่น			วิชาการ				ทั่วไป			ลูกจ้างประจำ	พนักงานจ้าง		รวม
	ต้น	กลาง	สูง	ปฏิบัติการ	ชำนาญการ	ชำนาญการพิเศษ	เชี่ยวชาญ	ปฏิบัติงาน	ชำนาญงาน	อาวุโส		ภารกิจ	ทั่วไป	
จำนวน	๑	-	-	-	-	-	-	-	๑	-	-	๑	๒	๕

โครงสร้างกองการศึกษา ศาสนาและวัฒนธรรม



ระดับ	ผู้อำนวยการ ท้องถิ่น			วิชาการ				พนักงานครู อบต.	ทั่วไป			ลูกจ้างประจำ	พนักงานจ้าง		รวม
	ต้น	กลาง	สูง	ปฏิบัติการ	ชำนาญ การ	ชำนาญ การพิเศษ	เชี่ยวชาญ	ครู อันดับ คศ.๑	ปฏิบัติงาน	ชำนาญ งาน	อาวุโส		ภารกิจ	ทั่วไป	
จำนวน	๑	-	-	-	-	-	-	๑	-	-	-	-	-	-	๒

